



LED CEILING LIGHT

With motion sensor

USER MANUAL

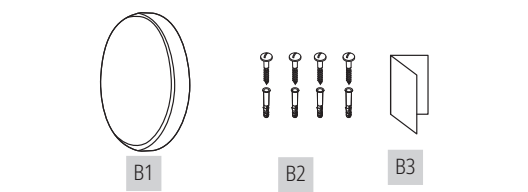
| | | |
|----------------------|-------------------------|-------------------------|
| Посібник користувача | Felhasználói Útmutató | Vartortjojo instrukcija |
| Instrukcja obsługi | Manualul utilizatorului | Lietotāja rokasgrāmata |
| Uzivatelský manuál | Упъване | Kasutusjuhend |
| Návod na obsluhu | Ευχειρίδιο χρήστη | |

[P] TECHNICAL PARAMETERS

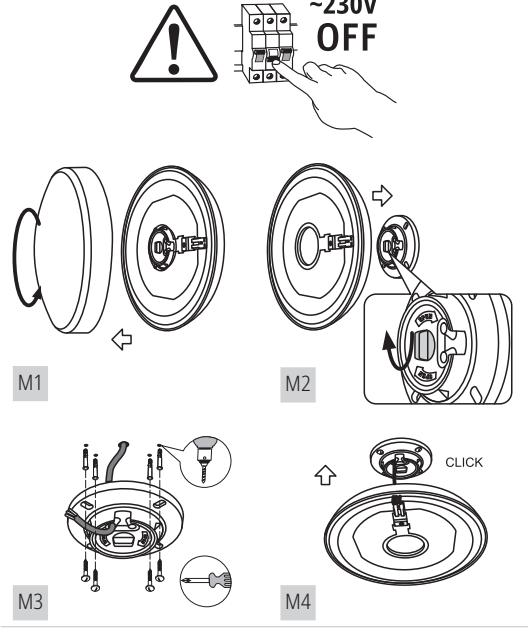
| INDEX | P1 | P2 | P3 | P4 | P5 | P6 | P7 |
|---------------|-----------------------|------------|---|-----------------|-----------------|-------|----|
| VL-CLR-200-2G | AC175-265V 50/60Hz | 20W max | 2700K 3000K 4000K 5000K 6500K | 1600Lm (max) | 2400Lm (max) | 180mA | |

| | | | |
|------------------------------|----------------------|--------------------------|----------------------------|
| P8 COS φ1 ≥ 0.7 | P9 0.68 Kg | P10 Ø280x70 mm | P11 Not Dimmable |
| P12 CRI Ra ≥ 80 | P13 120° | P14 25 000 h | P15 IP44 |
| P17 No Flicker | P18 IK 07 | P19 <1 sec | P20 Free |
| P22 0.5 m | P23 | P24 | P25 -20°~+40° |
| P27 | P28 | | |

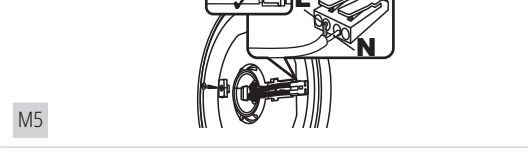
[B] THE BOX CONTENTS



[M] MOUNTING

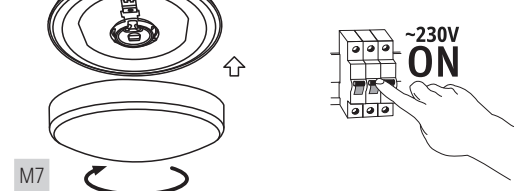


[M] MOUNTING



| MODE SETTING | TIME SETTING | COLOR SETTING | POWER SETTING |
|--------------|--------------|---------------|---------------|
| NORMAL | 30 S | 2700 K | 20 W |
| | 60 S | 3000 K | 10 W |
| | 180 S | 4000 K | 15 W |
| | | 5000 K | |
| | | 6500 K | |

[M] MOUNTING



EN -GLISH

Thank you for choosing a Videx product. Please read this user manual carefully before use and keep it for future reference.

PRODUCT PURPOSE AND APPLICATION
This product is intended for indoor use in households and other similar general-purpose lighting applications.

[P] TECHNICAL PARAMETERS
P1. Rated voltage and frequency; P2. Rated power; P3. Correlated color temperature (CCT); P4. Rated luminous flux; P5. Rated useful luminous flux of the contained light source (LED module); P6. This product is equipped with a light source with energy efficiency class E; P7. Rated input current; P8. Rated displacement factor; P9. Product weight; P10. Product dimensions; P11. The product is not compatible with light dimmers; P12. Color rendering index (CRI); P13. Beam angle; P14. Rated lifetime (L70B50); P15. Class of protection against dust and moisture. Provides protection against solid foreign objects 1.0 mm in diameter and larger, and protection against splashing water; P16. Number of power-on cycles before failure; P17. The light operates without any noticeable flicker; P18. Class of protection against mechanical impacts; P19. Warm-up time to 100% of full luminous flux; P20. Product has no mercury contents; P21. Suitable for installation on normally flammable surfaces; P22. Minimum distance from luminaire or light source to illuminated objects; P23. Class of protection against electric shock II - protection against electric shock is provided not only by basic insulation, but also by double or reinforced insulation; P24. Suitable for indoor use only; P25. A damaged light diffuser, screen or protective cover must be replaced immediately; P26. Operating temperature range; P27. The light source contained in this luminaire may only be replaced by the manufacturer or its service agent without irreparable damage to the luminaire; P28. The control gear is non-replaceable; Product materials: ABS plastic, polycarbonate; Production date and batch number indicated on the product and its individual packaging.

[B] BOX CONTENTS
B1. Led ceiling light; B2. Mounting dowels with screws; B3. User manual.

[M] MOUNTING
Technical changes reserved. Installation must be performed by a specialist with appropriate qualifications. All work must be carried out with the power supply disconnected. Complete the installation according to the provided diagram. Wiring must be connected using the built-in terminal block. The product supports gross through-wiring (total load not exceeding 1000 W, wire cross-section 1.5 mm²). To avoid mutual interference of the microwave motion sensors, maintain a minimum distance of 3 metres between luminaires. To ensure proper IP protection, the power cable diameter must tightly match the sealing grommets. Before first use, check the correctness of the mechanical fastening and electrical connections. The product may only be used in an electrical network that meets the energy and quality requirements stipulated by law.

M6. Setting Levers
M6.1 Mode Setting Lever:
• Normal mode: Lamp operates continuously; switching is controlled by the wall switch.
• All-day sensor mode: Lamp turns on when motion is detected (day or night) and turns off after the selected delay time.
• Night sensor mode: Lamp turns on when motion is detected only in darkness (<30 lx) and turns off after the selected delay time.

M6.2 Switch-Off Delay Time Setting Lever
• Turns off after 30 s if no further motion is detected
• Turns off after 60 s if no further motion is detected
• Turns off after 180 s if no further motion is detected

M6.3 Colour Temperature Setting Lever
• 2700 K (warm white)
• 3000 K (warm white)
• 4000 K (neutral white)
• 5000 K (neutral white)
• 6500 K (cool white)

M6.4 Power Setting Lever
• 20 W;
• 15 W;
• 10 W.

FUNCTIONAL CHARACTERISTICS
The product is suitable for indoor use only. The integrated microwave motion sensor provides automatic switching depending on the selected operating mode.

MAINTENANCE AND SAFETY INSTRUCTIONS
• Maintenance must be performed only with the power supply switched off. • Allow the product to cool down completely and ensure it is dry before cleaning. • Clean only with a soft, dry cloth. Do not use chemical or abrasive cleaning agents. • Do not cover the product; ensure free air circulation. • The luminaire may reach high surface temperatures during operation. • Do not look directly into the LED light source. • Operate the product only within the rated voltage range. • Do not use the product if the diffuser, protective cover, wiring, or connection points are damaged. • The product must not be used in adverse conditions such as water, moisture, vibration, explosive atmospheres, or chemical fumes. • The LED light source is replaceable only by the manufacturer or an authorised service agent. For service, contact the manufacturer. • Unauthorised repair or disassembly may void the warranty. • Dispose of used or damaged products in accordance with applicable regulations. Failure to follow these instructions may result in fire, burns, electric shock, injury, or material damage. The manufacturer shall not be held liable for damage caused by improper use. The manufacturer reserves the right to introduce technical changes or modify this manual without prior notice. The latest version is available at www.videx.ua and www.videx.com.pl.

STORAGE AND TRANSPORTATION
Store the product in the manufacturer's packaging at a temperature from -20°C to +40°C. Store in a dry place, protected from moisture and direct sunlight. Transportation is permitted by land, sea, or air in the original transport packaging.

WARRANTY
The warranty period is indicated on the individual packaging and begins from the date of sale. During the warranty period, a faulty product may be exchanged or returned upon presentation of proof of purchase, provided that all components and accessories are included. The warranty does not cover: • Damage caused by misuse or improper operation • Damage resulting from unauthorised disassembly or repair • Mechanical damage caused by external impact • Damage due to force majeure.

UA - UKRAЇNSKA

Світлодіодний стельовий світильник з мікрохвильовим датчиком руху

Дякуємо, що обрали продукт Videx! Будь ласка, уважно прочитайте цей посібник користувача перед використанням та зберігайте його для подальшого використання.

ПРИЗНАЧЕННЯ ТА ЗАСТОСУВАННЯ ВИРОБУ
Цей виріб призначений для використання всередині приміщень у побуті та інших подібних освітлювальних приміщеннях загального призначення.

[P] ТЕХНІЧНІ ПАРАМЕТРИ
P1. Номинальна напруга та частота; P2. Номинальна потужність; P3. Корельована колірна температура (CCT); P4. Номинальний світловий потік; P5. Номинальний корисний світловий потік джерела світла (світлодіодного модуля); P6. Ця продукція містить джерело світла класу енергоефективності E; P7. Номинальний вхідний струм; P8. Номинальний коефіцієнт потужності; P9. Вага виробу; P10. Розміри виробу; P11. Продукт не сумісний з димерами світла; P12. Індекс кольоропередачі (CRI); P13. Кут випромінювання; P14. Номинальний термін служби (L70B50); P15. Клас захисту від пилу та вологи. Забезпечує захист від твердих сторонніх предметів діаметром 1,0 мм і більше, а також захист від бризок води; P16. Кількість циклів умивання на передчасної відмови; P17. Світлинний працює без помітного мерехтіння; P18. Клас захисту від механічних впливів; P19. Час розгорання до 100% повного світлового потоку; P20. Виріб не містить ртуть; P21. Придатний для встановлення на нормально з'явлені поверхні; P22. Мінімальна відстань від світильника або джерела світла до освітлених об'єктів; P23. Клас захисту від ураження електричним струмом II - захист від ураження електричним струмом забезпечується не лише основною ізоляцією, але й додатково або посиленою ізоляцією; P24. Придатний лише для використання всередині приміщень; P25. Пошкодження роз'єднан світла, екрану або захисний кожух необхідно негайно замінити; P26. Діапазон робочих температур; P27. Джерело світла, що міститься в цьому світильнику, може замінюватися без неоправданого пошкодження такого світильника лише виробником чи його сервісною службою; P28. Пускорегульований апарат незмінний; Матеріали виробу: ABS-пластик, полікарбонат; Дата виробництва та номер партії вказані на виробі та його індивідуальному упаковці. Термін придатності необмежений; Виріб відповідає вимогам ДСТУ EN IEC 55015:2015, ДСТУ EN IEC 61000-3-2:2019, ДСТУ EN 61000-3-3:2017, ДСТУ EN 61547:2016, ДСТУ EN IEC 60598-1:2022, ДСТУ EN 50581:2014, ДСТУ EN 62321:2014.

¹ Відповідно до Технічного регламенту енергетичного маркування джерел світла, затвердженого наказом Міністерства Розвитку Громад, Територій та Інфраструктури України від 23 лютого 2024 року № 172.

[B] ВМІСТ КОРОБКИ
B1. Світлодіодний стельовий світильник; B2. Монтажні дюбелі з гвинтами; B3. Інструкція користувача.

[M] МОНТАЖ

Технічні зміни застережено. Монтаж повинен виконуватися спеціалістом з відповідною кваліфікацією. Усі роботи повинні виконуватися при відключеному живленні. Виконайте монтаж відповідно до наданої схеми. Підключення проводів має бути виконано за допомогою вбудованого клемної колодки. Продукт підтримує групує наскрізне підключення (загальне навантаження не перевищує 1000 Вт, виріб підтримує переріз дроту 1,5 мм²). Щоб уникнути взаємних перешкод мікрохвильових датчиків руху, дотримуйте мінімальної відстані 3 метри між світильниками. Для забезпечення належного захисту IP джерело світла повинен щільно відповідати ущільнювальним люверсам. Перед першим використанням перевірте правильність механічного кріплення та електричних з'єднань. Виріб можна використовувати лише в електричній мережі, яка відповідає вимогам до енергії та якості, встановленим законодавством.

M6. Важелі налаштування
M6.1 Важіль налаштування режиму:
• Звичайний режим: Світильник працює безперервно; перемикання здійснюється настінним вимикачем.
• Режим датчика щільний день: Світильник вимикається при виявленні руху (день чи ніч) і вмикається після вибраного часу затримки.
• Режим датчика ніч: Світильник вимикається при виявленні руху лише в темряві (<30 лк) і вмикається після вибраного часу затримки.

M6.2 Важіль налаштування часу затримки вимкнення:
• Вмикається через 30 с, якщо подальшого руху не виявлено
• Вмикається через 60 с, якщо подальшого руху не виявлено
• Вмикається через 180 с, якщо подальшого руху не виявлено

M6.3 Важіль налаштування колірної температури
• 2700 K (теплі білий)
• 3000 K (теплі білий)
• 4000 K (нейтральний білий)
• 5000 K (нейтральний білий)
• 6500 K (холодний білий)

M6.4 Важіль регулювання потужності:
• 20 Вт;
• 15 Вт;
• 10 Вт.

ФУНКЦІОНАЛЬНІ ХАРАКТЕРИСТИКИ

Виріб призначений лише для використання в приміщенні. Вбудований мікрохвильовий датчик руху забезпечує автоматичне перемикання залежно від обраного режиму роботи.

ІНСТРУКЦІЯ З ТЕХНІЧНОГО ОБСЛУГОВУВАННЯ ТА БЕЗПЕКИ

• Технічне обслуговування слід проводити лише при вимкненому джерелі живлення. • Дайте виробу повністю охолонути та переконатися, що він сухий, перш ніж чистити. • Протирайте лише м'якою сухою ганчіркою. Не використовуйте хімічні або абразивні засоби для чистки. • Не накрутайте виріб; забезпечте щільне циркуляції повітря. • Під час роботи поверхня світильника може нагріватися до високої температури. • Не дійте безпосередньо на світлодіодне джерело світла. • Використовуйте виріб лише в межах номінальної напруги. • Не використовуйте виріб, якщо пошкоджено роз'єднувач, захисту кришки, проводу або точки підключення. • Виріб не можна використовувати в несприятливих умовах, таких як вода, волога, вібрація,

виробничезабезпечені середовища або хімічні випари. • Джерело світла, що міститься в цьому світильнику, має замінюватися лише виробником чи його сервісною службою, чи іншим кваліфікованим персоналом. Для обслуговування зверніться до виробника. • Несанкціонований ремонт або розбирання може анулювати гарантію. • Утилізуйте використані або пошкоджені вироби відповідно до чинних правил. • Недотримання цих інструкцій може призвести до пожежі, опіків, ураження електричним струмом, травм або матеріальних збитків. Виробник не несе відповідальності за збитки, спричинені неправильним використанням. Виробник залишає за собою право вносити технічні зміни або змінювати цей посібник без попереднього повідомлення. Остання версія доступна на сайтах www.videx.ua та www.videx.com.pl.

ЗБЕРІГАННЯ ТА ТРАНСПОРТУВАННЯ
Зберігайте виріб у упаковці виробника за температури від -20°C до +40°C. Зберігайте у сухому місці, захищеному від вологи та прямих сонячних променів. Транспортування дозволено наземним, морським або повітряним транспортом у оригінальній транспортній упаковці.

ГАРАНТІЯ
Гарантійний термін зазначено на індивідуальній упаковці та починається з дати продажу. Протягом гарантійного терміну несправний виріб можна обміняти або повернути після пред'явлення підтвердження покупки за умови наявності всіх компонентів та аксесуарів. Гарантія не поширюється на: • Пошкодження, спричинені неправильним використанням або неправильною експлуатацією; • Пошкодження, спричинені несанкціонованим розбиранням або ремонтом; • Механічні пошкодження, спричинені зовнішнім впливом; • Пошкодження внаслідок форс-мажорних обставин.

PL - POLSKI

Lampa sufitowa LED z mikrofalowym czujnikiem ruchu

Дякуємо за вибір продукту Videx! Przed użyciem prosimy o uważne przeczytanie niniejszej instrukcji obsługi i zachowanie jej do wykorzystania w przyszłości.

PRZEZNACZENIE I ZASTOSOWANIE PRODUKTU

Produkt przeznaczony jest do użytku wewnętrznego w gospodarstwach domowych oraz do innych podobnych zastosowań oświetleniowych ogólnego przeznaczenia.

[P] PARAMETRY TECHNICZNE
P1. Napięcie i częstotliwość znamionowa; P2. Moc znamionowa; P3. Skorelowana temperatura barwowa (CCT); P4. Znamionowy strumień świetlny; P5. Znamionowy użyteczny strumień świetlny źródła światła (modułu LED); P6. Produkt jest wyposażony w źródło światła o klasie efektywności energetycznej E; P7. Znamionowy prąd wejściowy; P8. Znamionowy współczynnik przeniesienia fazowego; P9. Waga produktu; P10. Wymiary produktu; P11. Produkt nie jest kompatybilny ze ściemniaczami; P12. Wskaźnik oddawania barw (CRI); P13. Kąt wiązki światła; P14. Znamionowa trwałość (L70B50); P15. Klasa ochrony przed pyłem i wilgocią. Zapewnia ochronę przed stałymi ciałami obcymi o średnicy 1,0 mm i większej oraz ochronę przed zachlapaniem; P16. Liczba cykli włączeń przed awarią; P17. Światło działa bez zauważalnego migotania; P18. Klasa ochrony przed uderzeniami mechanicznymi; P19. Czas nagrzewania do 100% pełnego strumienia świetlnego; P20. Produkt nie zawiera rtęci; P21. Nadaje się do montażu na powierzchniach normalnie palnych; P22. Minimalna odległość od obiektów; P23. Klasa ochrony przed porażeniem elektrycznym II — ochrona przed porażeniem elektrycznym jest zapewniona nie tylko przez izolację podstawową, ale także przez izolację podwójną lub wzmacnioną; P24. Nadaje się wyłącznie do użytku wewnątrz pomieszczeń; P25. Uszkodzony kabel, ekran lub osłona ochronna należy natychmiast wymienić; P26. Zakres temperatur pracy; P27. Źródło światła zawarte w tej oprawie może zostać wymienione wyłącznie przez producenta lub jego przedstawiciela serwisowego bez ryzyka nieodwracalnego uszkodzenia oprawy; P28. Układ sterujący jest niewymienialny; Materiały produktu: tworzywo ABS, poliwęglan; Data produkcji i numer partii podane są na produkcie oraz jego opakowaniu jednostkowym.

[B] ZAWARTOŚĆ OPAKOWANIA
B1. Lampa sufitowa LED; B2. Kołki montażowe ze śrubami; B3. Instrukcja obsługi.

[M] MONTAŻ
Zmiany techniczne zastrzeżone. Montaż musi być wykonany przez specjalistę z odpowiednimi kwalifikacjami. Wszelkie prace należy wykonywać przy odłączonym zasilaniu. Montaż należy wykonać zgodnie ze schematem. Okablowanie należy podłączyć za pomocą wbudowanego kostki zaciskowej. Produkt obsługuje grupowe okablowanie przetłowe (obciążenie całkowite nie przekracza 1000 W, przekrój przewodu 1,5 mm²). Aby uniknąć wzajemnego zakłócenia mikrofalowych czujników ruchu, należy zachować minimalną odległość 3 metrów między oprawami. Aby zapewnić odpowiedni stopień ochrony IP, średnica przewodu zasilającego musi ściśle przylegać do przepustów uszczelniających. Przed pierwszym użyciem należy sprawdzić poprawność mocowania mechanicznego i połączeń elektrycznych. Produkt może być używany wyłącznie w sieci elektrycznej spełniającej wymagania energetyczne i jakościowe określone przepisami prawa.

M6. Dźwignia regulacyjna
M6.1 Dźwignia regulacyjna trybu:
• Tryb normalny: Lampa świeci w sposób ciągły; przełączanie odbywa się za pomocą przełącznika ściennego.
• Tryb czujnościowy z czujnikiem: Lampa włącza się po wykryciu ruchu (w dzień lub w nocy) i wyłącza się po ustawionym czasie opóźnienia.
• Tryb nocny z czujnikiem: Lampa włącza się po wykryciu ruchu tylko w ciemności (<30 lx) i wyłącza się po ustawionym czasie opóźnienia.

M6.2 Dźwignia ustawienia opóźnienia wyłączenia:
• Wyłącza się po 30 s, jeśli nie zostanie wykryty żaden ruch
• Wyłącza się po 60 s, jeśli nie zostanie wykryty żaden ruch
• Wyłącza się po 180 s, jeśli nie zostanie wykryty żaden ruch

M6.3 Dźwignia ustawienia temperatury barwowej
• 2700 K (ciepła biel)
• 3000 K (ciepła biel)
• 4000 K (neutralna biel)
• 5000 K (neutralna biel)
• 6500 K (zimna biel)

M6.4. Dźwignia ustawienia mocy:
• 20 W;
• 15 W;
• 10 W.

CECHY FUNKCJONALNE

Produkt nadaje się wyłącznie do użytku wewnętrznego. Zintegrowany mikrofalowy czujnik ruchu zapewnia automatyczne przełączanie w zależności od wybranego trybu pracy.

INSTRUKCJA KONSERWACJI I BEZPIECZEŃSTWA
• Konserwacja należy wykonywać wyłącznie przy wyłączonym zasilaniu. • Przed czyszczeniem należy poczekać na całkowite ostygnięcie produktu i upewnić się, że jest suchy. • Czyścić wyłącznie miękką, suchą ściereczką. Nie używać chemicznych ani ściernych środków czyszczących. • Nie przykrywać produktu; zapewnić swobodny przepływ powietrza. • Podczas pracy oprawa oświetleniowa może nagrzewać się do wysokich temperatur. • Nie patrzeć bezpośrednio na źródło światła LED. • Produkt należy użytkować wyłącznie w zakresie napięcia znamionowego. • Nie używać produktu, jeśli klosz, osłona ochronna, okablowanie lub punkty połączeń są uszkodzone. • Produktu nie wolno używać w niekierowanych warunkach, takich jak woda, wilgoć, wibracje, atmosfera wybuchowa lub opary chemiczne. • Źródło światła LED może zostać wymienione wyłącznie przez producenta lub autoryzowany serwis. W celu przeprowadzenia serwisu należy skontaktować się z producentem. • Nieautoryzowana naprawa lub demontaż mogą spowodować unieważnienie gwarancji. • Zużyte lub uszkodzone produkty należy utylizować zgodnie z obowiązującymi przepisami.

PRZECHOWYWANIE I TRANSPORT
Produkt należy przechowywać w opakowaniu producenta w temperaturze od -20°C do +40°C. Przechowywać w suchym miejscu, chroniąc przed wilgocią i bezpośrednim działaniem promieni słonecznych. Transport jest dozwolony drogą lądową, morską lub powietrzną w oryginalnym opakowaniu transportowym.

GWARANCJA
Okres gwarancji podany jest na opakowaniu jednostkowym i rozpoczyna się od daty sprzedaży. W okresie gwarancji wadliwy produkt można wymienić lub zwrócić za okazaniem dowodu zakupu, pod warunkiem, że wszystkie elementy i akcesoria są dołączone. Gwarancja nie obejmuje: • uszkodzeń spowodowanych niewłaściwym użytkowaniem lub nieprawidłową obsługą • uszkodzeń powstałych w wyniku nieautoryzowanego demontażu lub naprawy • uszkodzeń mechanicznych spowodowanych uderzeniami zewnętrznymi • uszkodzeń spowodowanych siłą wyższą.

CZ - ČESKY

LED stropní svítidlo s mikrovlnným pohybovým senzorem

Děkujeme, že jste si vybrali produkt Videx! Před použitím si pečlivě přečtěte tuto uživatelskou příručku a uschovejte si ji pro budoucí použití.

ÚČEL A POUŽITÍ VÝROBKU

Tento produkt je určen pro vnitřní použití v domácnostech a pro jiné podobné univerzální osvětlovací aplikace.

[P] TECHNICKÉ PARAMETRY

P1. Jmenovitý napětí a frekvence; P2. Jmenovitý výkon; P3. Korelační teplota chromatičnosti (CCT); P4. Jmenovitý světelný tok; P5. Jmenovitý užitečný světelný tok obsaženého světelného zdroje (LED modul); P6. Tento produkt je vybaven světelným zdrojem s třídou energetické účinnosti E; P7. Jmenovitý vstupní proud; P8. Jmenovitý číselný posunutí; P9. Hmotnost produktu; P10. Rozměry produktu; P11. Produkt není kompatibilní se stmívači světla; P12. Index podání barev (CRI); P13. Úhel vyzáření; P14. Jmenovitá životnost (L70B50); P15. Třída ochrany proti prachu a vlhkosti. Poskytuje ochranu před pevnými cizími předměty o průměru 1,0 mm a větším a ochranu před stříkající vodou; P16. Počet cyklů zapnutí před poruchou; P17. Světlo pracuje bez zřetelného blikání; P18. Třída ochrany proti mechanickým nárazům; P19. Doba zahřívání na 100 % plného světelného toku; P20. Výrobek neobsahuje rtuť; P21. Vhodné pro instalaci na normálně hořlavé povrchy; P22. Minimální vzdálenost od svítidla nebo světelného zdroje k osvětleným objektům; P23. Třída ochrany před úrazem elektrickým proudem II - ochrana před úrazem elektrickým proudem je zajištěna nejen základní izolací, ale také dvojitou nebo zesílenou izolací; P24. Vhodné pouze pro vnitřní použití; P25. Poškození difuzér světla, stínidla nebo ochranný kryt musí být okamžitě vyměněny; P26. Rozsah provozních teplot; P27. Světelný zdroj obsažený v tomto svítidle smí být vyměněn pouze výrobcem nebo jeho servisním zástupcem bez neoprávněného poškození svítidla; P28. Předradník je neyměnitelný; Materiály výrobku: ABS plast, polycarbonát; Datum výroby a číslo šarže uvedené na výrobku a jeho individuálním obalu.

[B] OBSAH KVBICE
B1. LED stropní svítidlo; B2. Montážní hmoždinky ze šrouby; B3. Uživatelská příručka.

[M] MONTÁŽ

Technické změny vyhrazeny. Instalaci musí provést odborník s příslušnou kvalifikací. Veškeré práce musí být provedeny při odpojení napájení. Instalaci proveďte podle dodaného schématu. Zapojení musí být provedeno pomocí vestavěného svítidla. Výrobek podporuje skupinové zapojení (celkové zatížení nepřesahuje 1000 W, průřez vodiče 1,5 mm²). Aby se zabránilo vzájemnému rušení mikrovlnných pohybových senzorů, dodržujte mezi svítidly minimální vzdálenost 3 metry. Pro zajištění řádného krytí IP musí být rozměr napájecího kabelu těsně odpovídat těsnícím průchodkům. Před prvním použitím zkontrolujte správnost mechanického upevnění a elektrických připojení. Výrobek smí být používán pouze v elektrické síti, která splňuje zákonem stanovené energetické a kvalitativní požadavky.

M6.2 Páčka nastavení doby zpoždění vypnutí:
• Vypne se po 30 s, pokud není detekován žádný další pohyb
• Vypne se po 60 s, pokud není detekován žádný další pohyb
• Vypne se po 180 s, pokud není detekován žádný další pohyb

M6.3 Páčka nastavení teploty barev
• 2700 K (teplá bílá)
• 3000 K (teplá bílá)
• 4000 K (teplá bílá)

• 4000 K (neutrální bílá)
• 5000 K (neutrální bílá)
• 6500 K (studená bílá)

M6.4. Páčka pro nastavení výkonu:
• 20 W;
• 15 W;
• 10 W.

FUNKČNÍ CHARAKTERISTIKA

Výrobek je vhodný pouze pro použití v interiéru. Integrovaný mikrovlnný senzor pohybu zajišťuje automatické přepínání v závislosti na zvoleném provozním režimu.

POKYNY PRO ÚDRŽBU A BEZPEČNOST

• Údržbu provádějte pouze při vypnutém napájení. • Před čištěním nechte výrobek zcela vychladnout a ujistěte se, že je suchý. • Čistěte pouze měkkým, suchým hadříkem. Nepoužívejte chemické ani abrazivní čisticí prostředky. • Výrobek nezakrývejte; zajištěte volnou cirkulaci vzduchu. • Svítidlo může během provozu dosáhnout vysokých povrchových teplot. • Nedívejte se přímo do LED světelného zdroje. • Výrobek provozujte pouze v rozsahu jmenovitého napětí. • Nepoužívejte výrobek, pokud je difuzor, ochranný kryt, kabeláž nebo přípojovací body poškozené. • Výrobek nesmí být používán v nepřizpůsobených podmínkách, jako je voda, vlhkost, vibrace, výbušné prostředí nebo chemické výpary. • LED světelný zdroj může být vyměněn pouze výrobcem nebo autorizovaným servisním zástupcem. Pro servis se obraťte na výrobce. • Neoprávněná oprava nebo demontaž může vést ke zrušení záruky. • Použití nebo poškození výrobky zlikvidujte v souladu s platnými předpisy. • Nedodržení těchto pokynů může vést k požáru, popáleninám, úrazu elektrickým proudem, zranění nebo materiálním škodám. Výrobce nese odpovědnost za škody způsobené nesprávným použitím. Výrobce si vyhrazuje právo na technické změny nebo úpravy této příručky bez předchozího upozornění. Nejnovější verze je k dispozici na www.videx.ua a www.videx.com.pl.

SKLADOVÁNÍ A PŘEPRAVA

Výrobek skladujte v obalu výrobce při teplotě od -20 °C do +40 °C. Skladujte na suchém místě, chráněném před vlhkostí a přímým slunečním zářením. Přeprava je povolena pozemní, námořní nebo leteckou dopravou v originálním přípravku obalu.

εξαιρέτως έρξέλιος μόν: Α λάμπα μοζγσζέρελέκσορ (ναππαλ ваγύ έγζσκα) βεκαρσολ, ές α κίναλσζοτ κέσλετέεσι ίδο έλετε υατ κίκαρσολ.

- Έγζσκα έρξέλιος μόν: Α λάμπα ασκ σζέβειν (-<30 ίκ) καρσολ βε μοζγσζέρελέκσορ, ές α κίναλσζοτ κέσλετέεσι ίδο έλετε υατ κίκαρσολ.

Μ6.2 Κίκαρσολσ κέσλετέεσι ίδο βεαιλότ καρ:

- 30 mp υατ κίκαρσολ, ηα νεμ έρξελε τοβαβί μοζγσζ
- 60 mp υατ κίκαρσολ, ηα νεμ έρξελε τοβαβί μοζγσζ
- 180 mp υατ κίκαρσολ, ηα νεμ έρξελε τοβαβί μοζγσζ

Μ6.3 Σζίνηομέρεσκέτ βεαιλότ καρ

- 2700 K (μελεγ φεήρ)
- 3000 K (σεμλεγ φεήρ)
- 4000 K (σεμλεγ φεήρ)
- 5000 K (νεμλεγ φεήρ)
- 6500 K (ηέλεγ φεήρ)

Μ6.4. Έλεςτέεμύνβεαιλότ καρ:

- 20 W;
- 15 W;
- 10 W;

ΜΚΟΔÉΣÉ ΕΕΛΕΜΖΟΚ

Α τέρμεκ κίκαρζολ βελέηη ηασλζάηε αλκαλε. Α βεέπτετ μίκροηυλόμυ μοζγσζέρελέκορ αυτοματίκυ ελασζέ τίζοσζετ α κίναλσζοτ ίεμεμόζοτ ίεγφίηη.

ΚΑΡΒΑΝΤΑΡΤΑΣÉ ΕΣ ΒΙΖΟΝΣΑΓÉ ΥΤΑΣÉΤΑΣΟΚ

• Α καρβαντάρτεσ κίκαρσολσ τέπεεσγέ μελλετ ζαβαδ ελέγεζνι. • Τίσιζάτ ελότ ηαγία ηα τέρμεκ τελεσιν ελέηνι, ές γυόζιόνη μερ ρόη, ηογύ ζσζάρ. • Σακ πυθα, ζσζάρ ρυήαλ τίζσζεη. Νε ηασλζογί νεγυί γαυ σζυόλοσζερέετ. • Νε τακαρ έη α τέρμεκε; βίσιζοσζε α ζαβαδ νεγέατλσμέσ. • Α λάμπατετ μίκοδέσ κóβειη μαγασ φελλίεη ήομέρεσκέτετ έρθετ έη. • Νε ηέεζην κóβειη ηα LED φένηφóρσα. • Α τέρμεκεσ ασκ α νελέγασ φεζσζέσζατομóνεου βελú έμετεεσλε. • Νε ηασλζαί ηα τέρμεκετ, ηα α διφζυόρ, α βεδóυβρκαλ, α νεζέτεκέσ νε γαυ α ασλκαζόεσ ποηκσζέ σζυρέεκε. • Α τέρμεκε τίλοσ κεζέβειτίν κóυλμύνεκ κóζιη, πέλαδú νεγυ, νεδνεσγέ, ρεγέσ, ροσβσλσνεσγέσ λέγκορ γαυ γυόζκ ηατασζά ηασλζαί. • Α LED φένηφóρζα ασκ α γορτό ναγ έγυ ηιναλοσ ζνερωζ ζακεμειρ σερέηεη κί. Σνερβιλέσ κέβόλοθ φορδύνη α γαζόηοθ. • Α ηογοςλατλν ίαηίτς γαυ ζεσζέρελεσσ έρνεητεηλετμύα α γαρεαζιάτ. • Α ηασλζά γαυ σζυρίη τέρμεκετ α νονακόζο ελόρσσοκ μεγελέηηη έαηηαληηατς.

Α ηελη υτασζόεσ βε νεμ ηαρταζέ ζυέετ. έέσζι σερούλεσεκ, άραμυτέετ, σερούλέσ γαυ αναγί κάρτ κοζηατ. Α γαζόη νεμ υάλλ έλεθεσσέετ α νεμ μεγελέη ηασλζάλοθ έρεδó κάροκέτ. Α γαζόη φεηναρτα α ηογοτ, ηογύ έλεόεσετ έρεσίεσ νεκύη μίσζακί υαλζοτασζόεσ ηαησνη νεγέ γαυ μοδóσσετ έετ α κέζίκοννεγ. Α λεγρissime βερζιό έλερέηο α www.videx.υα ές α www.videx.com. pl βεδóλαεζακ.

ΤΑΡΟΛΑΣ ΕΣ ΣΖΑΛΛΙΤΑΣ

Α τέρμεκετ α γαζόη ασμογολόσαβη, −20°C ές +40°C κóζιηη ήομέρεσκέλεηη έαροηα. Σζαζα, νεδνεσγέσλ ές ζóβειηη ηαγέφυόη βεδέηη ηεληολάνδó. Α ζαλλίεσ ζαζαζαφόλ, ηενηερί γαυ λέγυ ύτοη, α ερεδείη ζαλλίεσσ ασμογολόσαβη μεγελέηετ.

ΓΑΡΑΝΑΙΑ

Α ιότλάεσι ίδοσζασ ές εγεσ ασμογολόσασοκ υα ηελετινευέ, ές αε ελαδó δάτυαμόλ κεζδóκια. Α ιότλάεσι ίδοσζασ αλατ α ηίβατ τέρμεκ α υαζάρίεσ ίγαζόε βίονηαλ βεμαυαζάσάβυ σερέηέηο γαυ υαζκαζόηεθ, φελέηη, ηογύ ηηαδη αλκατρέσ ές ζαζόεκ μελέεηευα. Α ιότλάεσ νεμ τερξέη κ: • Νεμ ρεηλετέεσζεσ ηασλζάλοθ γαυ νεμ μεγελέη ηασλζάλοθ έρεδó κάροκα • ηογοςλατλν ζεσζέρελεσβί γαυ ίαηίεσβόλ έρεδó κάροκα • Κύλοσ βεηαόσ κοζαηη κίσερούλεσερ • Vis maior κοζαηέ κάροκα.

RO – ROMÂNÄ

Lampă de tavan LED cu senzor de mişcare cu microphone

Vă mulțumim că ați ales un produs Videx! Vă rugăm să citiți cu atenție acest manual de utilizare înainte de utilizare și să îl păstrați pentru referințe ulterioare.

SCOPUL ȘI APLICȚIAȚI PRODUSULUI

Acest produs este destinat utilizării în interior, în locuințe și în alte aplicații similare de iluminat de uz general.

[P] PARAMETRI TEHNICI

P1. Tensiune și frecvență nominală; P2. Putere nominală; P3. Temperatura de culoare corelată (CCT); P4. Flux luminos nominal; P5. Flux luminos util nominal al sursei de lumină continuă (modul LED); P6. Acest produs este echipat cu o sursă de lumină cu clasă de eficiență energetică E; P7. Curent nominal de intrare; P8. Factor de deplasare nominal; P9. Greutate produsului; P10. Dimensiunile produsului; P11. Produsul nu este compatibil cu variatoarele de lumină; P12. Indice de redare a culorilor (CRI); P13. Unghiul fasciculării; P14. Durată de viață nominală (L70B50); P15. Clasa de protecție împotriva profuziilor și umezelii.
Oferă protecție împotriva obiectelor străine solide cu diametru de 1,0 mm și mai mare și protecție împotriva stropirii de apă, B16. Numărul de cicluri de pornire înainte de defectare; P17. Lumină funcționează fără nicio pălărie vizibilă; P18. Clasa de protecție împotriva impacturilor mecanice; P19. Timp de încălzire până la 100% din fluxul luminos complet; P20. Produsul nu conține mercur; P21. Potrivit pentru instalare pe suprafețe în mod normal înfundate; P22. Distanța minimă dintre corpul de iluminat sau sursa de lumină și obiectele iluminate; P23. Clasa de protecție împotriva electrocutării II - protecția împotriva electrocutării este asigurată nu numai de izolația de bază, ci și de izolația dublă sau ranforțată; P24. Potrivit numai pentru utilizare în interior; P25. Un difuzor de lumină, un ecran sau un capac de protecție deteriorat trebuie înlocuit imediat; P26. Interval de temperatură de funcționare; P27. Sursa de lumină continuă în acest cor sau de iluminat poate fi înlocuit numai de producător sau de agentul său de service fără a provoca daune ireparabile corpului de iluminat; P28. Echipamentul de control nu este înclocuitibil; Materiale ale produsului; plastic ABS, polycarbonat; Data de fabricație și numărul lotului sunt indicate pe produs și pe ambalajul său individual.

[B] CONTINUTUL CUTIEI

B1. Plafonieră cu LED; B2. Dibluri de montare cu șuruburi; B3. Manual de utilizare.

[M] MONTAJ

Ne recomandăm dreptul de a face modificări tehnice. Instalarea trebuie efectuată de către un specialist cu calificări corespunzătoare. Toate lucrările trebuie efectuate cu alimentarea deconectată. Finalizați instalarea conform schemei furnizate. Cablajul trebuie conectat folosind blocul de terminale încorporat. Produsul acceptă cablaj de grup (scarină totală care nu depășește 1000 W, secțiune transversală a firului 1,5 mm²). Pentru a evita interferențele reciproce ale senzorilor de mișcare cu microphone, mențineți o distanță minimă de 3 metri între corpurile de iluminat. Pentru a asigura o protecție IP adecvată, diametrul cablului de alimentare trebuie să se potrivească strâns cu inelele de etanșare. Înainte de prima utilizare, verificați corectitudinea fixării mecanice și a conexiunilor electrice. Produsul poate fi utilizat numai într-o rețea electrică care îndeplinește cerințele energetice și de calitate prevăzute de lege.

M6. Manete de reglare

M6.1 Maneta de reglare a modului:

- Mod normal: Lampa funcționează continuu; Comutarea este controlată de întrerupătorul de perete.
- Mod senzor: Toată ziua: Lampa se aprinde când este detectată mișcare (zi sau noapte) și se stinge după timpul de întârziere selectat.
- Mod senzor noapte: Lampa se aprinde când este detectată mișcare doar în întuneric (<30 lx) și se stinge după timpul de întârziere selectat.

M6.2 Maneta de setare a timpului de întârziere la oprire:

- Se stinge după 30 s dacă nu se mai detectează nicio altă mișcare
- Se stinge după 60 s dacă nu se mai detectează nicio altă mișcare
- Se stinge după 180 s dacă nu se mai detectează nicio altă mișcare

M6.3 Maneta de setare a temperaturii de culoare

- 2700 K (alb cald)
- 3000 K (alb cald)
- 4000 K (alb neutru)
- 5000 K (alb rece)
- 6500 K (alb rece)

M6.4. Maneta de setare a puterii:

- 20 W;
- 15 W;
- 10 W;

CARACTERISTICI FUNCȚIONALE

Produsul este potrivit numai pentru utilizare în interior. Senzorul de mișcare integrat pentru microphone asigură comutarea automată în funcție de modul de funcționare selectat.

INSTRUCȚIUNI DE ÎNȚEȚINERE ȘI SIGURANȚĂ

• Înțreținerea trebuie efectuată numai cu alimentarea de la rețea oprită. • Lăsați produsul să se răcească complet și asigurați-vă că este uscat înainte de curățare. • Curățați numai cu o cârpă moale și uscată. Nu utilizați agenți de curățare chimici sau abrazivi. • Nu acoperiți produsul; asigurați circulația liberă a aerului. • Corpul de iluminat poate atinge temperaturi ridicate la suprafață în timpul funcționării. • Nu priviți direct în sursa de lumină LED. • Utilizați produsul numai în intervalul de temperatură nominală. • Nu utilizați produsul dacă difuzorul, capacul de protecție, cablajul sau punctele de conectare sunt deteriorate. • Produsul nu trebuie utilizat în condiții adverse, cum ar fi apă, umiditate, vibrații, atmosfere explozive sau vapori chimici. • Sursa de lumină LED poate fi înlocuită numai de către producător sau de un agent de service autorizat. Pentru service, contactați producătorul. • Reparațiile sau dezasamblyarea neautorizată pot anula garanția. • Eliminați produsele uzate sau deteriorate în conformitate cu reglementările aplicabile. Nerespectarea acestor instrucțiuni poate duce la incendii, arsuri, electrocutare, vătămări corporale sau daune materiale. Producătorul nu va fi tras la răspundere pentru daunele cauzate de utilizarea necorespunzătoare. Producătorul își rezervă dreptul de a introduce modificări tehnice sau de a modifica acest manual fără notificare prealabilă. Cea mai recentă versiune este disponibilă la www.videx.ua și www.videx.com.pl.

DEPOZITARE ȘI TRANSPORT

Depozitați produsul în ambalajul producătorului la o temperatură cuprinsă între −20°C și +40°C. Depozitați într-un loc uscat, ferit de umiditate și de lumină directă a soarelui. Transportul este permis pe mare, pe car sau pe aer, în ambalajul original de transport.

ΓΑΡΑΝΤΙΕ

Perioada de garanție este indicată pe ambalajul individual și începe de la data vânzării. În perioada de garanție, un produs defect poate fi schimbat sau returnat la prezentarea dovezi de achiziție, cu condiția ca toate componentele și accesoriile să fie incluse. Garanția nu acoperă: • Daune cauzate de utilizarea necorespunzătoare sau funcționarea necorespunzătoare; • Daune rezultate din dezasamblyarea sau repararea neautorizată • Daune mecanice cauzate de impact extern • Daune datorate forței majore.

BG – БЪЛГАРСКИ

LED таванна лампа с микровълнов сензор за движение

Благодарим ви, че избрахте продукт на Videx! Моля, прочетете внимателно това ръководство за потребителя преди употреба и го запазете за бъдещи справки.

ПРЕДНАЗНАЧЕНИЕ И ПРИЛОЖЕНИЕ НА ПРОДУКТА

Този продукт е предназначен за употреба на закрито в домакинства и други подобни приложения за осветление с общо предназначение.

[P] ТЕХНИЧЕСКИ ПАРАМЕТРИ

P1. Номинално напрежение и честота; P2. Номинална мощност; P3. Корелирана цвятна температура (CCT); P4. Номинален светлинен поток; P5. Номинален полезен светлинен поток на същящата се светлинен източник (LED модул); P6. Този продукт е оборудван със светлинен източник с клас на енергийна ефективност E; P7. Номинален входен ток; P8. Номинален коефициент на изместване; P9. Телно на продукта; P10. Размери на продукта; P11. Продуктът не е съвместим с димери за осветление; P12. Индекс на цветопрераждане (CRI); P13. Вълн на лъча; P14. Номинален живот (L70B50); P15. Клас на защита срещу прах и влага. Осигурява защита срещу твърди чужди предмети с диаметър 1,0 mm и по-големи, като и защита срещу пръски вода; P16. Брой цикли на включване преди повреда; P17. Лампата работи без забележимо трептене; P18. Клас на защита срещу механични удари; P19. Време за загряване до 100% от пълния светлинен поток; P20. Продуктът не съдържа живак; P21. Подходящ за монтаж върху нормално запалими повърхности; P22. Минимално разстояние от осветителното тяло или източника на светлина до осветените обекти; P23. Клас на защита срещу токов удар II – защитата на светлина до осветените обекти; P24. Клас на защита срещу токов удар II – защитата срещу токов удар се осигурява не само от основна изолация, но и от двояка или подсилена изолация; P24. Подходящ само за употреба на закрито; P25. Повреден дифузър на светлина, екран или защитен капак трябва да бъдат сменени незабавно; P26. Работен температурен

диапазон; P27. Източникът на светлина, съдържащ се в това осветително тяло, може да бъде сменен само от производителя или негов сервизен агент без непозволявани повреди на осветителното тяло; P28. Управляващата електроника е несменяема; Материали на продукта: ABS пластмаса, поликарбонат; Дата на производство и партиден номер, посочени върху продукта и неговата индивидуална опаковка.

[B] СЪДЪРЖАНИЕ НА КУЛИЯТА

B1. LED таванно осветление; B2. Монтажни добели с винтове; B3. Ръководство за потребителя.

[M] МОНТАЖ

Запазете са технически промени. Монтажът трябва да се извърши от специалист с подходяща квалификация. Всички работи трябва да се извършват при изключено захранване. Извършене монтажа съгласно предоставената схема. Окабеляването трябва да се свърже с помощта на вградения клемен блок. Продуктът поддържа групово окабеляване (общо натоварване не надвишава 1000 W, напречно сечение на проводника 1,5 mm²). За да се избегне взаимното смущение на микроволните сензори за движение, поддържайте минимално разстояние от 3 метра между осветителните тела. За да се осигури правилна IP защита, диаметърът на захранващия кабел трябва пълно да съвпада с уплътнителните капси. Преди първа употреба проверете правилността на механичното закрепване и електрическите връзки. Продуктът може да се използва само в електрическа мрежа, която отговаря на енергийните и качествени изисквания, определени от закона.

M6. Лостове за настройка

M6.1 Лост за настройка на режима:

- Нормален режим: Лампата работи непрекъснато; превключването се контролира от стенния превключвател.
- Целодневен сензорен режим: Лампата се включва при засечено движение (ден или нощ) и се изключва след избраното време на заксьнение.
- Нощен сензорен режим: Лампата се включва при засечено движение само в тъмнина (<30 lx) и се изключва след избраното време на заксьнение.

M6.2 Лост за настройка на времето за заксьнение при изключване:

- Изключва се след 30 секунди, ако не се засече повече движение
- Изключва се след 60 секунди, ако не се засече повече движение
- Изключва се след 180 секунди, ако не се засече повече движение

M6.3 Лост за настройка на цвятната температура

- 2700 K (топло бяло)
- 3000 K (топло бяло)
- 4000 K (неутрално бяло)
- 5000 K (неутрално бяло)
- 6500 K (студено бяло)

M6.4. Лост за регулиране на мощността:

- 20 W;
- 15 W;
- 10 W;

ФУНКЦИОНАЛНИ ХАРАКТЕРИСТИКИ

Продуктът е подходящ само за употреба на закрито. Вграденият микроволнов сензор за движение осигурява автоматично превключване в зависимост от избрания режим на работа.

ИНСТРУКЦИИ ЗА ПОДДЪРЖКА И БЕЗОПАСНОСТ

• Поддържката трябва да се извършва само при изключено захранване. • Оставете продукта да се охлади напълно и се уверете, че е сух преди почистване. • Почистявайте само с мека, суха кърпа. Не използвайте химически или абразивни почистващи препарати. • Не покривайте продукта; осигурете свободна циркулация на въздуха. • Осветителното тяло може да достигне високи повърхности температури по време на работа. • Не гледайте директно в LED източника на светлина. • Работете с продукта само в рамките на номиналното напрежение. • Не използвайте продукта, ако дифузърът, защитният капак, окабеляването или точиците на свързване са повредени. • Продуктът не трябва да се използва при неблагоприятни условия, като вода, влага, вибрации, експлозивни атмосфери или химически изпарения. • LED източникът на светлина може да се смеся само от производителя или авторизирани сервизен агент. За сервис се свържете с производителя. • Неизпълнен ремонт или демонтаж може да анулира гаранцията. • Изключете изпрезаване или повреди на продукти в съответствие с приложимите разпоредби. Непазването на тези инструкции може да доведе до пожар, изгаряния, токов удар, нараняване или материални щети. Производителят не носи отговорност за щети, причинени от неправилна употреба. Производителят си запазва правото да въвежда технически промени или да променя това ръководство без предварително уведомяване. Най-новата версия е достъпна на www.videx.ua и www.videx.com.pl.

СЪХРАНЕНИЕ И ТРАНСПОРТ

Съхранявайте продукта в опаковката на производителя при температура от −20°C до +40°C. Съхранявайте на сухо място, защитено от влага и пряка слънчева светлина. Транспортирането е разрешено по суша, море или въздух в оригинална транспортна опаковка.

ΓΑΡΑΝΤΙΔ

Γαραντιονόησ ζροκ ε ποσочен на индивидуална опаковка и започва от датата на продажба. По време на гаранционния срок дефектен продукт може да бъде заменен или върнат при представяне на доказателство за покупка, при условие че всички компоненти и аксесоари са включени. Γαραντιονόησ не покρива: • Повреди, причинени от неправилна употреба или неправилна експлоатация; • Повреди, причинени от пренапрежение, неправилно или ремонт; • Механични повреди, причинени от външен удар • Повреди, причинени от непреодолима сила.

GR – ΕΛΛΗΝΙΚΑ

Φωτιστικό οροφής LED με αισθητήρα κίνησης μικροκύματος

Σας ευχαριστούμε που επιλέξατε ένα προϊόν Videx! Διαβάστε προσεκτικά αυτό το εγχειρίδιο χρήστη πριν από τη χρήση και φυλάξτε το για μελλοντική αναφορά.

ΣΚΟΠΟΣ ΚΑΙ ΕΦΑΡΜΟΓΗ ΠΡΟΪΟΝΤΟΣ

Αυτό το προϊόν προορίζεται για εσωτερική χρήση σε οικιακή και άλλες παρόμοιες εφαρμογές φωτισμού γενικής χρήσης.

[P] ΤΕΧΝΙΚΕΣ ΠΑΡΑΜΕΤΡΙ

P1. Ονομαστική τάση και συχνότητα. P2. Ονομαστική ισχύς. P3. Ύψεκί θερμοκρασία χρώματος (CCT). P4. Ονομαστική φωτεινότητα. P5. Ονομαστική χρήσιμη φωτεινή ροή της περιεχόμενης πηγής φωτός (μονάδα lumen). P6. Αυτό το προϊόν είναι εξοπλισμένο με πηγή φωτός με κλάση ενεργειακής απόδοσης E. P7. Ονομαστικό ρεύμα εισόδου. P8. Ονομαστικός συντελεστής μετατόπισης. P9. Βάρος προϊόντος. P10. Διαστάσεις προϊόντος. P11. Το προϊόν δεν είναι συμβατό με ρυθμιζέτς φωτισμό. P12. Δείκτης απόδοσης χρώματος (CRI). P13. Γωνία δέσσης. P14. Ονομαστική διάρκεια ζωής (L70B50). P15. Κλάση προστασίας από σκόνη και υγρασία. Παρέχει προστασία από στερεά έη άνω αντικειμενα διαμέτρου 1,0 mm και άνω, και προστασία από πτώσιμια νερού. P16. Αριθμός κύκλων ενεργοποίησης πριν από την βλάβη. P17. Το φως λειτουργεί χωρίς αισθητό τρέπνοηα. P18. Κατηγορία προστασίας από μηχανικές κρούσεις. P19. Χρόνος προβλεπόμενος στο 100% της πλήρους φωτεινής ροής. P20. Το προϊόν δεν περιέχει υδράργυρο. P21. Κατάλληλο για εγκατάσταση σε κανονικά επιφλεκες επιφάνειες. P22. Ελαχιστή απόσταση από το φωτιστικό ή η προστασία από ηλεκτροπληξία παρέχεται όχι μόνο από βασική προστασία, αλλά και από διπλή ή ενισχυμένη μόνωση. P23. Κατάλληλο μόνο για εσωτερική χρήση. P25. Ένας καταστραμμένος διακόητης φωτός, όθον ή προστατευτικό κάλυμμα πρέπει να αντικατασθάζετ άμεωσ. P26. Έξορθε θερμοκρασίας λειτουργίας. P27. Η πηγή φωτός, που περιέχεται ε αυτό το φωτιστικό μπορεί να αντικατασθάζετ μόνο από τον κατασκευαστή ή τον авторизовάνο οέξηк του χωρίς αναπόσβεηήτη ζήμια στο φωτιστικό. P28. Το όργανο ελέγχου δεν αντικαθίσταται. Αλλαγή προϊόντος; Πλαστικό ABS, πολυαιθυρακόη. Η ημερομηνία παραγωγής και ο αριθμός παρτίδας αναγράφονται στο προϊόν και στη στην ασημική του συσκευασία.

[P] ΤΕΧΝΙΚΕΣ ΠΑΡΑΜΕΤΡΙ

P1. Ονομαστική τάση και συχνότητα. P2. Ονομαστική ισχύς. P3. Ύψεκί θερμοκρασία χρώματος (CCT). P4. Ονομαστική φωτεινότητα. P5. Ονομαστική χρήσιμη φωτεινή ροή της περιεχόμενης πηγής φωτός (μονάδα lumen). P6. Αυτό το προϊόν είναι εξοπλισμένο με πηγή φωτός με κλάση ενεργειακής απόδοσης E. P7. Ονομαστικό ρεύμα εισόδου. P8. Ονομαστικός συντελεστής μετατόπισης. P9. Βάρος προϊόντος. P10. Διαστάσεις προϊόντος. P11. Το προϊόν δεν είναι συμβατό με ρυθμιζέτς φωτισμό. P12. Δείκτης απόδοσης χρώματος (CRI). P13. Γωνία δέσσης. P14. Ονομαστική διάρκεια ζωής (L70B50). P15. Κλάση προστασίας από σκόνη και υγρασία. Παρέχει προστασία από στερεά έη άνω αντικειμενα διαμέτρου 1,0 mm και άνω, και προστασία από πτώσιμια νερού. P16. Αριθμός κύκλων ενεργοποίησης πριν από την βλάβη. P17. Το φως λειτουργεί χωρίς αισθητό τρέπνοηα. P18. Κατηγορία προστασίας από μηχανικές κρούσεις. P19. Χρόνος προβλεπόμενος στο 100% της πλήρους φωτεινής ροής. P20. Το προϊόν δεν περιέχει υδράργυρο. P21. Κατάλληλο για εγκατάσταση σε κανονικά επιφλεκες επιφάνειες. P22. Ελαχιστή απόσταση από το φωτιστικό ή η προστασία από ηλεκτροπληξία παρέχεται όχι μόνο από βασική προστασία, αλλά και από διπλή ή ενισχυμένη μόνωση. P23. Κατάλληλο μόνο για εσωτερική χρήση. P25. Ένας καταστραμμένος διακόητης φωτός, όθον ή προστατευτικό κάλυμμα πρέπει να αντικατασθάζετ άμεωσ. P26. Έξορθε θερμοκρασίας λειτουργίας. P27. Η πηγή φωτός, που περιέχεται ε αυτό το φωτιστικό μπορεί να αντικατασθάζετ μόνο από τον κατασκευαστή ή τον авторизовάνο οέξηк του χωρίς αναπόσβεηήτη ζήμια στο φωτιστικό. P28. Το όργανο ελέγχου δεν αντικαθίσταται. Αλλαγή προϊόντος; Πλαστικό ABS, πολυαιθυρακόη. Η ημερομηνία παραγωγής και ο αριθμός παρτίδας αναγράφονται στο προϊόν και στη στην ασημική του συσκευασία.

[P] ΤΕΧΝΙΚΕΣ ΠΑΡΑΜΕΤΡΙ

P1. Номинальная мощность; P2. Номинальная яркость; P3. Коррелированный цветовой температур (CCT); P4. Номинальный световой поток; P5. Номинальный полезный световой поток на соответствующий источник света (LED модуль); P6. Этот продукт оснащен источником света класса энергоэффективности E; P7. Номинальный входной ток; P8. Номинальный коэффициент смещения; P9. Температурный режим продукта; P10. Размеры продукта; P11. Продукт не совместим с димерами для освещения; P12. Индекс на цветопередаване (CRI); P13. Вдн на луча; P14. Номинальный срок службы (L70B50); P15. Класс защиты от пыли и влаги. Обеспечивает защиту от твердых инородных тел с диаметром 1,0 мм и более, а также защиту от брызг воды; P16. Количество циклов включения перед повреждением; P17. Лампа работает без заметного мерцания; P18. Класс защиты от механических ударов; P19. Время на прогревание до 100% от полного светового потока; P20. Продукт не содержит ртути; P21. Подходит для монтажа на обычных горючих поверхностях; P22. Минимальное расстояние от осветительного тела или источника света до освещаемых объектов; P23. Класс защиты от электрического удара II – защита от электрического удара обеспечивается не только основной изоляцией, но и двойной или усиленной изоляцией; P24. Подходит только для использования в закрытом пространстве; P25. Поврежденный диффузор на светилном, экран или защитный колпачок должны быть немедленно заменены; P26. Рабочий температурный

[P] ΤΕΧΝΙΚΕΣ ΠΑΡΑΜΕΤΡΙ

B1. Φωτιστικό οροφής LED. B2. Περίοη στερέωσής με βίδες. B3. Εγχειρίδιο χρήσης.

[M] ΤΟΠΟΘΕΤΗΣΗ

Με την επώθησή τεχνικών αλλαγών. Η εγκατάσταση πρέπει να εκτελείται από ειδικό με τα κατάλληλα προόντα. Όλες οι εργασίες πρέπει να εκτελούνται με την παροχή ρευστός απορροσέμενης. Ολοκληρώστε τη εγκατάσταση σύμφωνα με το παρεχόμενο διάγραμμα. Η καλύτερωση πρέπει να συνδεδέη χημοιστοιμιάετ το ενωσιατωμένο μπλοκ κοροβότων. Το προϊόν υποστηρίζει ομοακή καλύτερωση (συνολικό φορτίο πο νε υπερβαίνει τα 1000 W, διατομή καλώδιου 1,5 mm²). Για να αποφευχете την αμοήσια παραμόρφωσή των αισθητήρων κίνησης, διατηρήστε ελαστική απόσταση 3 μέτρον μεταξύ των φωτιστικών. Για να διακοήσάζετε την κατάλληλη προστασία IP, ο διέμετρος του καλώδιου τροφοδοσίας πρέπει να ταρξείετ σφίγεται με τουσ διακτύλιουσ στεφανοηοτήεσ. Πριν από την πρώτη χρήση, ελέγξτε την ορθότητα της μηχανικής στερέωσής και των ηλεκτρικών συνδέσεων. Το προϊόν μπορεί να χρησιμοποιηθεί μόνο σε ηλεκτρικό δίκτυο που πληροί τις ενεργειακές και ποιητικές απαιτήσεις που ορξίζονται από το νόμο.

M6. Μοχλόη ρύθμισης

- M6.1 Μοχλόη ρύθμισης λειτουργίας:
- Κανονική λειτουργία: Η λάμπα λειτουργεί συνεχώς. Η εναλλαγή ελέγχεται από τον διακόηπη τοϋοηο.
- Λειτουργία αισθητήρα όλη την ημέρα: Η λάμπα ανάβει όταν αναγνεύεται κίνηση (ημέρα ή νύχτα) και σβήνει μετς τον επιλεγμένο χρόνο καθυστέρησης.
- Λειτουργία αισθητήρα νύχτα: Η λάμπα ανάβει όταν αναγνεύεται κίνηση μόνο στο σκοτάδι (<30 lx) και σβήνει μετς τον επιλεγμένο χρόνο καθυστέρησης.

M6.2 Μοχλόη ρύθμισης χρόνου καθυστέρησης Απενεργοποίησης:

- Σβήνει μετς από 30 δευτερόλεπτα εάν δεν αναγνευθεί περαιτέρω κίνηση
- Σβήνει μετς από 60 δευτερόλεπτα εάν δεν αναγνευθεί περαιτέρω κίνηση
- Σβήνει μετς από 180 δευτερόλεπτα εάν δεν αναγνευθεί περαιτέρω κίν